

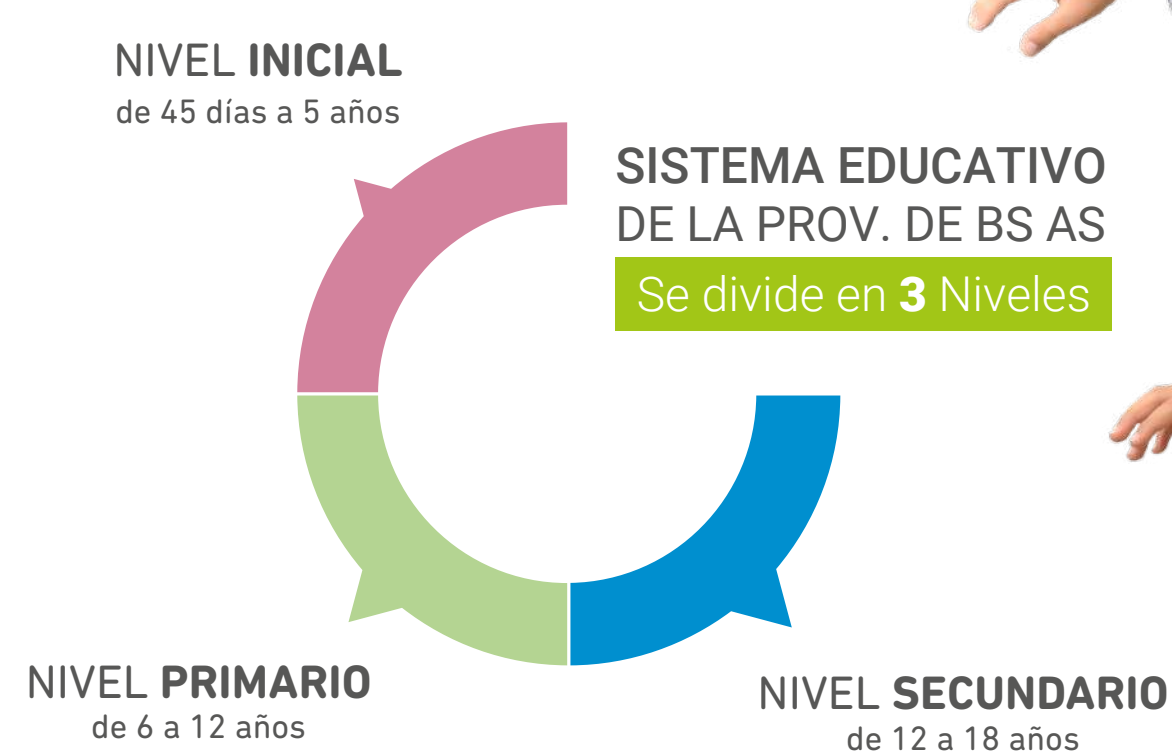
# LA ESCUELA INICIAL Y LA FAMILIA

La educación es la base para que nuestros niños y jóvenes puedan alcanzar todo su potencial. Este proceso nos compromete como escuela y familia a estar juntos, y garantizar que los chicos quieran y puedan aprender.

## ¿Sabías qué?

El **Nivel Inicial** marca el comienzo de la trayectoria de la escolaridad de las niñas y los niños. El Jardín de Infantes constituye la mejor oportunidad para desarrollar sus capacidades, cuyo impacto será determinante en su escolaridad futura.

- ▶ Los contenidos que aprenden los niños se basan en el **diseño curricular**. Este diseño -que fue actualizado este año- es una herramienta que el Jardín de Infantes utiliza para armar su **propuesta pedagógica**.



## ¿Cómo se organiza?

El **Nivel Inicial** está conformado por variados formatos que atienden a niños entre los 45 días y hasta los 5 años.

- ▶ **Jardines de Infantes:** de 3 a 5 años, inclusive, y en los últimos años se han incorporado niños de 2 años.
- ▶ **Jardines Maternales:** de 45 días a 2 años, inclusive.
- ▶ **JIRIMM** (Jardines de Infantes Rurales y de Islas de Matrícula Mínima): integrados por secciones multiedad desde los 2 hasta los 5 años, inclusive.
- ▶ **Escuelas infantiles:** desde los 45 días a 5 años.
- ▶ **Salas maternales** que forman parte de la experiencia educativa en secundaria y reciben niños de entre 45 días hasta 2 años, inclusive, hijos/ hermanos de estudiantes del Nivel Secundario.

La **incorporación temprana** de los niños al sistema educativo, y con buenas experiencias, se constituye en uno de los factores con incidencia mas favorecedora.

## ¿Qué enseñamos?



## CAPACIDADES

- ▶ Resolución de problemas.
- ▶ Pensamiento crítico.
- ▶ Comunicación.
- ▶ Trabajar con otros.
- ▶ Compromiso y responsabilidad.
- ▶ Aprender a aprender.



## El docente de Nivel Inicial

**Graduado como Profesora/or de Educación Inicial**

- Enseña y respeta el aprendizaje de las niñas y los niños.
- Fomenta e incentiva la curiosidad y la creatividad, tomando en cuenta lo que ellos ya saben.
- Conoce y utiliza el Diseño Curricular actual como herramienta clave para la enseñanza.
- Interactúa y trabaja conjuntamente con las familias.

## ¡ACOMPAÑANOS!

**Compartir momentos y experiencias fortalece y enriquece los lazos entre las familias y el Jardín**

- Asegurará la concurrencia de los niños al Jardín para el cumplimiento de la escolaridad obligatoria.
- Seguirá y apoyará la evolución del proceso educativo de los niños.
- Colaborará de manera activa en las cooperadoras escolares.
- Asistirá a las reuniones que convoca el Jardín y mantendrá informadas a las demás personas integrantes de la familia.
- Acompañará las actividades que se realizan en el Jardín cotidianamente.



A la educación la construimos entre todos

**¡GRACIAS POR ACOMPAÑAR!**

Nuevo Diseño Curricular de Inicial  
[www.abc.gob.ar/inicial/sites/default/files/dc\\_inicial\\_2019-compressed.pdf](http://www.abc.gob.ar/inicial/sites/default/files/dc_inicial_2019-compressed.pdf)

Calendario Escolar 2019  
[www.abc.gob.ar/sites/default/files/calendario\\_escolar\\_2019\\_0.pdf](http://www.abc.gob.ar/sites/default/files/calendario_escolar_2019_0.pdf)